

T.C  
BARTIN İL ÖZEL İDARESİ  
Yatırım ve İnşaat Müdürlüğü

TEKLİF MEKTUBU

TARİH 06/10/2022

SAYI

TEKLİF SAHİBİNİN				
Adı Soyadı/Ticaret Unvanı		.....		
Tebliğat Adresi		.....		
Bağlı Olduğu Vergi Dairesi		.....		
Vergi Numarası		.....		
T.C.Kimlik Numarası		.....		
Telefon No		.....		
Faks No		.....		
E-Mail		.....		
Ellibaş Ortaokulu Onarım İşi ile ilgili, cinsi, miktarı ve özellikleri yazılı mal ve alım/ hizmet alım/yapım işi 4734 sayılı kamu ihale kanununun ilgili 22/d maddeleri gereği söz konusu işi KDV hariç Kaç TL.den verebileceğinizi /yapabileceğinizi 07/10/2022 saat:14:00'e kadar İl Özel İdaresi Yatırım ve İnşaat Müdürlüğüne, <a href="mailto:yatirimveinsaat@bartinozelidare.gov.tr">yatirimveinsaat@bartinozelidare.gov.tr</a> veya Fax 0378 227 84 52 teklif verilmesi rica olunur.				
Mustafa Levent GAN Yatırım ve İnşaat Müdürü				
S.N.	CİNSİ	MIKTARI	Birim Fiyatı	Tutarı
1	Ellibaş Ortaokulu Onarım İşi	1 Adet		
Teklif konusu işin tamamını KDV.hariç.....TL.'na				
TEKLİF VERMEYE YETKİLİ KİŞİ/FİRMA ADI SOYADI-KAŞE-İMZA				
TEYİT EDENİN				
Adı Soyadı	=	Teyidi yapılan Mal Alımı / Hizmet Alımı / yapım işinin teyit tarihinden itibaren ( ..... ) günü içerisinde teslimi yapılacaktır.		
Ünvanı	=			
İmzası	=			
TARİH	=			

İrtibat telefonu : 0 378 228 50 22-23

**NOT:** Firmanın üzerinde kalan iş ile ilgili sipariş veya sözleşmeyi imzalamaması. Yüklenici tarafından sipariş veya sözleşmeye konu olan işi, malzeme veya hizmeti teslim etmemesi veya yerine getirmemesi, mal, hizmet veya yapım işinin teknik şartnameye uygun olmaması durumunda , daha sonraki **Doğrudan Temin alımlarında isteklilerin teklifleri 3 (üç) -6 (altı) ay süre ile değerlendirilmeye alınmayacaktır.**

**İhale  
Makamı**  
**İŞ GRUPLARININ MALİYETTEKİ ORANLARI**

Sayfa 1 / 1

İşin Adı: ELLİBAŞ ORTAOKULU HİDROFOR YENİLEME İŞİ

No	İş Grubunun Adı	Tutarı	Yüzdesi (%)
<b>Ana Grup</b>			100,0000
1	İnşaat İmalatları		0,0000
2	Mekanik Tesisat		100,0000
3	Elektrik Tesisatı		0,0000
<b>GENEL TOPLAM</b>			100,00--

Eki: İş kısımlarına ait yaklaşık maliyet hesap cetvelleri

GİZLİ

  
**YENİUS ÇOMAK**  
Makine Mühendisi

# İhale

## Makamı

### Birim Fiyat Tarifleri

İşin Adı: ELLİBAŞ ORTAOKULU HİDROFOR YENİLEME İŞİ

İş Grubu: Ana Grup>Mekanik Tesisat

Sayfa 1 / 1

S.	Poz No	İmalatın Cinsi	Birim	Miktarı	Pursantaj (%)
1	25.160.1201	Debi-m <sup>3</sup> /h: 0-10 Basınç-mSS: 30-60, İki Pompalı Düşey Milli Santrifüj Pompalı Hidrofor	Adet		
		Teknik Tarifi: DÜŞEY VEYA YATAY MİLLİ SANTRİFÜJ POMPALI TAM OTOMATİK PAKET HİDROFOR (Ölçü: Adet, İhzarat: %80)Aşağıda belirtilen kapasite ve özelliklerde; üzerinde pislik tutucu, çek valf, küresel açma kapama vanaları, alt ve üst limitleri gerekli basınca ayarlanabilen otomatik basınç şalteri (Pompa sayısına eşit), su basıncını gösteren manometresi, aşırı yüke karşı termik korumalı flatörlü su seviye şalteri veya elektrotlu seviye kontrolü ile susuz çalışmaya karşı emniyetli, şalter ve göstergeleri üzerinde olan elektrik panolu paket hidrofor. Santrifüj Pompa: TSE uygunluk belgesine sahip, kapasitesine göre kademe sayıları farklı düşey veya yatay milli, bağlantı flanşları olan pampaya direkt veya özel bir kaplin ile akuple motorun su sızdırmazlığı mekanik salmastra ile sağlanmış, su talebine göre tek veya müşterek olarak devreye giren 3000 d/d monofaze veya trifaze pompa motoruna sahip, Basınçlı Tank: TS EN ISO 11124-1, 2, 3, 4'e uygun çelikten atmosfere kapalı değişebilir membranlı St. 37-2 malzemeden üretilmiş yeterli hacim ve sayıda denge tankı bulunan basınçlı tank, pompa-motor aynı şase üzerine sabitleştirilmiş, veya bağlantı hortumu ile irtibatlandırılmış, pasa karşı gerekli önlemleri alınmış, tüm boru, kollektör, kablo bağlantıları yapılmış TSE kalite belgeli düşey veya yatay milli tam otomatik paket hidroforun komple çalışır durumda iş yerinde temini ve montajı. Not: 1-Maksimum pompa şalt sayısı: Pompa gücü 1.1 kW'a kadar 180 defa/h. 1.1 kW'ın üzerinde ise 40 defa/h. olarak alınacak. 2-Birden fazla pompalı hidroforlarda belirtilen kapasiteler pompa debilerinin toplamıdır.			
2	25.160.1202/DM	Demontaj, Debi-m <sup>3</sup> /h: 0-10 Basınç-mSS: 60-90, İki Pompalı Düşey Milli Santrifüj Pompalı Hidrofor	Adet		
		Teknik Tarifi: Demontaj için uygun araç ve gereçler kullanılmalıdır Tekrar montajı yapılacak olan malzemelerin zarar görmemesi için her türlü özen gösterilmelidir. Demontajı yapılan malzemelerden tekrar kullanılmayacak olanlar İdarenin göstereceği yere tasnif edilerek tutanakla idare yetkililerine teslim edilecektir.			
3	25.300.1405/A	Dikişli galvanizli boru (1 1/2") (Bina içinde vidalı, %30 eklenmiş)	m		
		Teknik Tarifi: ÇELİK BORULAR:305/2011/AB Yapı Malzemeleri Yönetmeliğine ve 2014/68/AB Basınçlı Ekipmanlar Yönetmeliğine uygun, CE Uygunluk işaretiyle piyasaya arz edilen çelik boruların, ilgili şartname ve projesine uygun olarak döşenerek, bağlantılarının yapılması, işçilik dâhil, sülyen ve boya bedeli hariç olmak üzere iş yerinde temini ve yerine montajı.			
4	25.320.2105	40 Ø mm (1 1/2"), Pirinç, preste imal edilmiş teflon (PTFE), contalı, tam geçişli, vidalı, KÜRESEL VANALAR (TS 3148)	Adet		
		Teknik Tarifi: KÜRESEL VANALAR (TS 3148)2014/68/AB Basınçlı Ekipmanlar Yönetmeliğine uygun, pirinçten kesici elemanlı, pik karbonlu çelik veya paslanmaz çelikten, vidalı, wafer, lug veya flanşlı, geçişe bir küre ile kumanda edilen, elle açılıp kapama düzenli küresel vanaların iş yerinde temini ve yerine montajı.			
5	25.325.2105	40 Ø mm (1 1/2"), Pirinç pres döküm vidalı, GERİ TEPME VENTİLLERİ (Sıcak ve soğuk su için) (TS EN 1074-3)	Adet		
		Teknik Tarifi: GERİ TEPME VENTİLLERİ (sıcak ve soğuk su için) (TS EN 1074-3) (Ölçü: Adet)Sıcak veya soğuk su tesisatında kullanılacak, pirinç pres döküm veya döküm gövdeli, yatay veya dik konumlarda çalışabilen, menteşeli ya da oturmali klapeli veya bilyeli sızdırmaz geri tepme ventiline iş yerinde temini ve yerine montajı.			

  
D. Mustafa ÇOMAK  
Makine Mühendisi

# TESİSAT MAHAL LİSTESİ

İşin Adı: FATİH ORTA KASKAT YENİLEME İŞİ

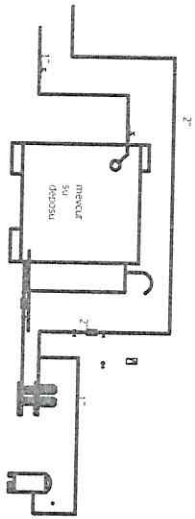
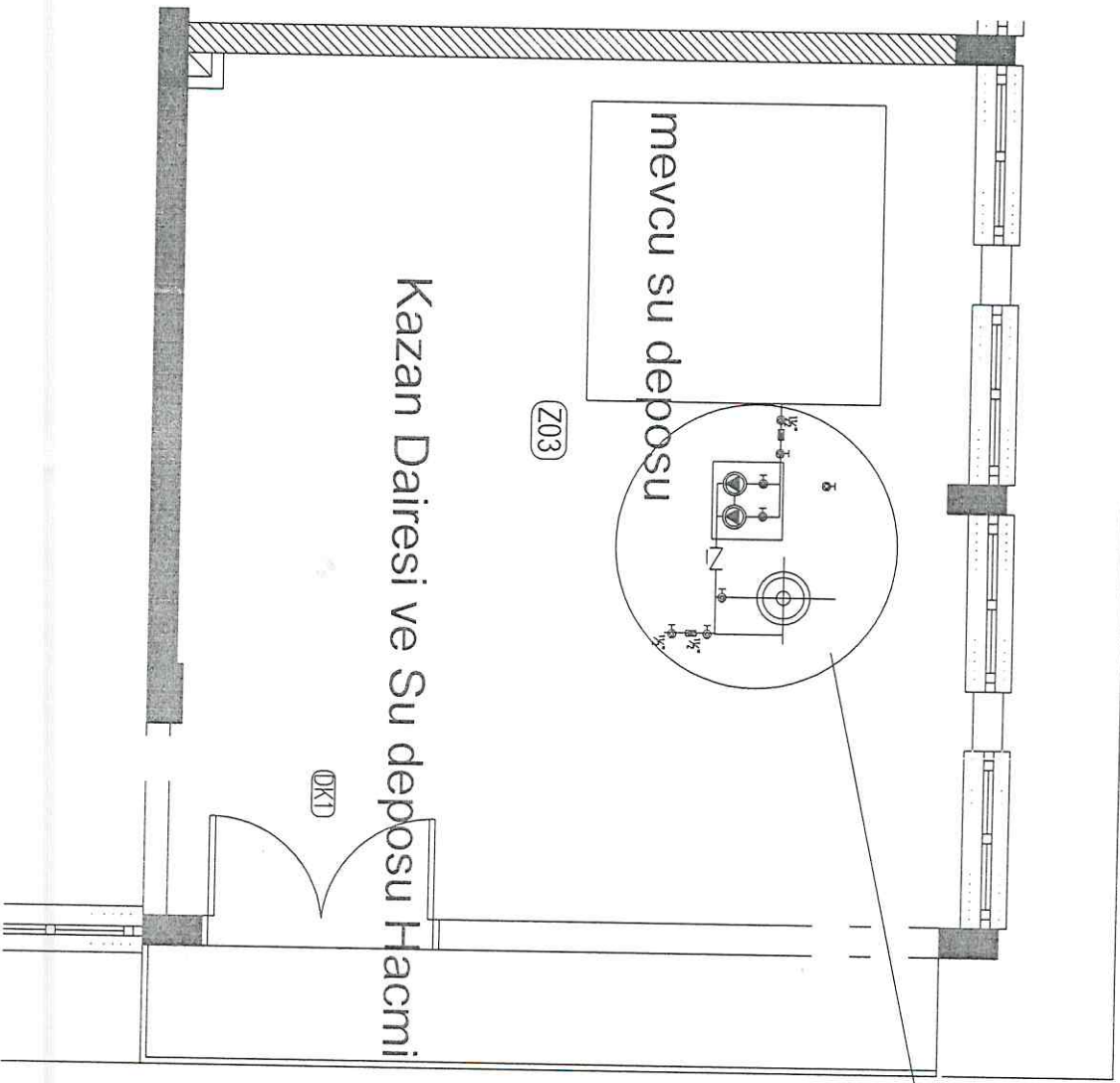
İş Grubu: Ana Grup>Mekanik Tesisat

Sayfa 1

Sıra No	Poz No	Tanımı	MAHAL ADI	KAZAN DAİRESİ
			Birim	
1	25.250.2101	Ø=100 mm 120 °C bölüntülü, TERMOMETRE	Adet	+
2	25.250.2301	Ø=100 mm 1 Atmosfer kadar bölüntülü, MANOMETRE	Adet	+
3	25.288.5111/I	Demontaj, Ø=400, Tek Cidarlı Paslanmaz Çelik Baca Mntj	m	+
4	25.288.5111/I	Montaj, Ø=400, Tek Cidarlı Paslanmaz Çelik Baca ntj	m	+
5	25.345.5104	160-500 mbar, Doğalgaz Tahliye vanaları (TS 11655)	Adet	+
6	25.320.2105	40 Ø mm (1 1/2"), Pirinç, preste imal edilmiş teflon (PTFE), contalı, tam geçişli, vidalı, KÜRESEL VANALAR (TS 3148)	Adet	+
7	25.320.3101	15 Ø mm (1/2") vidalı, Pirinç preste imal edilmiş teflon contalı, tam geçişli, DOĞALGAZ KÜRESEL VANALARI (TS EN 331)	Adet	+
8	25.350.3002	Debi m³/h (3,5-7,0) basınç mSS (1-3), Değişken Devirli (Frekans Konvertörlü) Sirkülasyon Pompası: Islak rotorlu düz boruya takılabilen sirkülasyon pompaları	Adet	+
9	25.325.2105	40 Ø mm (1 1/2"), Pirinç pres döküm vidalı, GERİ TEPME VENTİLLERİ (Sıcak ve soğuk su için) (TS EN 1074-3)	Adet	+
10	25.214.1010	115 kW - 129,9 kW arası, DUVARA ASILABİLEN GAZ YAKITLI YOĞUŞMALI KAZANLAR DOĞALGAZ VE/VEYA LPG YAKITLI	Adet	+
11	25.214.1010/I	Demontaj, 115 kW - 129,9 kW arası, DUVARA ASILABİLEN GAZ YAKITLI YOĞUŞMALI KAZANLAR DOĞALGAZ VE/VEYA LPG YAKITLI	Adet	+
12	25.552.1105	Dış hava tipi elektronik sıcaklık duyar elemanı	Adet	+
13	25.552.1106	Yüzey tip elektronik sıcaklık duyar elemanı	Adet	+
14	25.555.1002	Oransal kontrollü elektronik sıcak su kontrol paneli	Adet	+
15	D.U.P.B	DOĞALGAZ UYGULAMA PROJE BEDELİ	Adet	+
16	ESNEK B.11/4	DOĞALGAZ ESNEKTE 11/4	m	+

  
MURİS GOMAK  
Makine Mühendisi





diğer pompa  
hidrofor 7m<sup>3</sup>/h  
1.5" çapında  
otomatik şifreli  
hidrofor ile  
pompa

hidrofor ve bağlanmaları şeması

## Kazan Dairesi ve Su deposu Hacmi

- Daire içine alınmış imalatlar yapılacaktır.
- 1-vanalar küseresi vana olacaktır.
  - 2-Hidrofor tam otomatik 7m<sup>3</sup>/h ve 50mmss olacaktır.Batında yetkili servisi bulunan hidrofor seçilecektir. (Yüklenici en az 3 marka hidrofor katalog TSE ve Ce vb. belgeler getirip idarece bunların içinden seçim yapılacak buna göre sipariş verilecektir.)
  - 3-toplam 4m 1/2" luk dikişli galvenizli boru imalatı yapılacaktır.
  - 4-Mevcut eski hidrofor ve tankı sökülecektir.
  - 5-2 vana arasına çekvalf imalatı yapılacaktır.
  - 6-Tüm imalatlar yapıldıktan sonra hidrofor yetkili servise devreye alınıp garanti belgesi onaylanacak ve idareye teslim edilecektir.

**Durmuş ÇOMAK**  
Makine Mühendisi