

İhale
Makamı
İŞ KALEMLERİ

İşin Adı : DAVUT FIRINCIOĞLU ANADOLU LİSESİ

İş Grubu: Ana Grup>İnşaat İmalatları

Sayfa: 1

S. No	Poz No	İmalatın Cinsi	Birim		
1	Y.25.003/07	Eski boyalı yüzeylere astar uygulanarak iki kat su bazlı yarım mat boya yapılması (iç cephe)	m ²		
2	Y.25.003/10	Eski boyalı yüzeylere astar uygulanarak iki kat sentetik boya yapılması (iç cephe)	m ²		
3	Y.26.007/405A	40 x 40 cm anma ebatlarında, her türlü desen ve yüzey özelliğinde, I.kalite, renkli, sırlı porselen karo ile 3 mm derz aralıklı döşeme kaplaması yapılması (karo yapıştırıcısı ile)	m ²		

İhale Makamı

TEKNİK ŞARTNAME (İş Kalemleri)

İşin Adı : DAVUT FIRINCIOĞLU ANADOLU LİSESİ

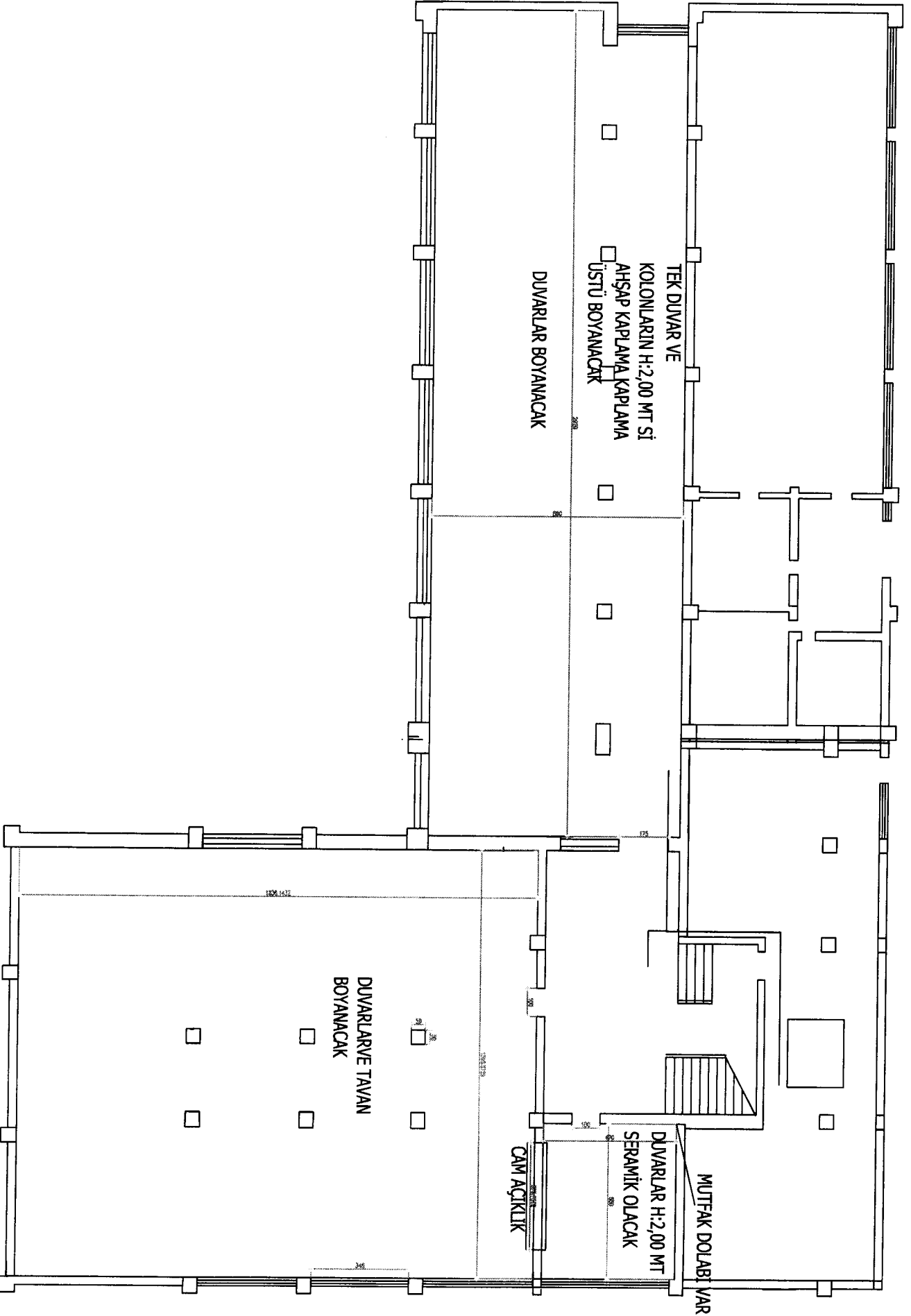
İş Grubu: Ana Grup>İnşaat İmalatları

Sayfa: 1

S. No	Poz No	İmalatın Cinsi	Birim	Miktarı	Persantaj (%)
1	Y.25.003/07	Eski boyalı yüzeylere astar uygulanarak iki kat su bazlı yarım mat boya yapılması (iç cephe)	m ²		
<p>Teknik Tarifi: Eski boyalı yüzeylerin tel fırça, zımpara veya mekanik yolla temizlenmesi, gerekli alçı tamirinin yapılması, zımparalanması, 0,150 kg su bazlı astar sürülmesi, istenilen renkte 0,100 kg 1.kat, 0,100 kg 2.kat su bazlı yarım mat boya yapılması için her türlü malzeme ve zayıtı, işçilik, müteahhit genel giderleri ve kârı dâhil, 1 m2 fiyatı. ÖLÇÜ: Projesi üzerinden boya yapılan yüzeyler ölçülür. Tüm boşluklar düşülür. NOT: 3 m den yüksek duvar ve tavanlarda ayrıca iş iskelesi verilir. Sıva için iş iskelesi varsa, ayrıca boyaya verilmez. PROJESİNDE GÖSTERİLMİŞ OLAN SAHNE KISMINA POZUNA UYGUN BOYA KULLANILACAKTIR.(SAHNE HACMİNİN DUVARLARINDA YAKLAŞIK 2.MT AĖŞAP KAPLAMA VARDIR TAVANLARI ASMA TAVANDIR SADECE AĖŞAP KAPLAMA ÜSTÜ BOYANACAKTIR)KANTİN KISMININ DUVAR VE TAVANLARI POZUNA UYGUN BOYANACAKTIR.</p>					
2	Y.25.003/10	Eski boyalı yüzeylere astar uygulanarak iki kat sentetik boya yapılması (iç cephe)	m ²		
<p>Teknik Tarifi: Eski boyalı yüzeylerin tel fırça, zımpara veya mekanik yolla temizlenmesi, gerekli alçı tamirinin yapılması, zımparalanması, 0,150 kg sentetik astar sürülmesi, istenilen renkte 0,110 kg 1.kat, 0,110 kg 2.kat sentetik boya yapılması için her türlü malzeme ve zayıtı, işçilik, müteahhit genel giderleri ve kârı dâhil, 1 m2 fiyatı. ÖLÇÜ: Projesi üzerinden boya yapılan yüzeyler ölçülür. Tüm boşluklar düşülür. NOT: 3 m den yüksek duvar ve tavanlarda ayrıca iş iskelesi verilir. Sıva için iş iskelesi varsa, ayrıca boyaya verilmez. KANTİN KISMININ DUVARLARI H:1,50 YÜKSEKLİĞİNDE POZUNA UYGUN SENTETİK BOYA İLE BOYANACAKTIR.</p>					
3	Y.26.007/405A	40 x 40 cm anma ebatlarında, her türlü desen ve yüzey özelliğinde, I.kalite, renkli, sırlı porselen karo ile 3 mm derz aralıklı döşeme kaplaması yapılması (karo yapıştırıcısı ile)	m ²		
<p>Teknik Tarifi: Onaylanmış detay projesine uygun düzgün yüzeyin, yapışmayı engelleyici kir, toz, çapak ve benzeri kalıntılardan arındırılması ve nemlendirilmesi, yüzey üzerine çimento esaslı, yüksek performanslı, kayma özelliği azaltılmış, açık bekletme süresi uzatılmış karo yapıştırıcısının sürülmesi ve özel tarak ile yivlendirilmesi, 40 x 40 cm anma ebatlarında her türlü desen ve yüzey özelliğine sahip, I.kalite, renkli, sırlı porselen karonun, master ve tesviyesine uygun olarak, 3 mm derz aralıkları bırakılarak döşenmesi, derzlerin istenilen renkte çimento esaslı, yüksek performanslı, yüksek aşınma dayanımlı, su emilimi azaltılmış derz dolgu malzemesi ile doldurulması, kaplama yapılan yüzeyin temizlenmesi, her türlü malzeme ve zayıtı, işçilik araç ve gereç giderleri, iş yerinde yükleme, yatay ve düşey taşıma, boşaltma, müteahhit genel giderleri ve kârı dahil 1 m² fiyatı: Ölçü:Kaplama yapılan yüzey ve varsa süpürgelik projesi üzerindeki ölçülere göre hesaplanır. PROJESİNDE GÖSTERİLMİŞ OLAN KUTFAK KISMININ DUVARLARINA POZUNA UYGUN SERAMİK UYGULANACAKTIR.</p>					

BODRUM KAT PLANI

PRODUCED BY AN AUTODESK EDUCATIONAL PRODUCT



PRODUCED BY AN AUTODESK EDUCATIONAL PRODUCT

PRODUCED BY AN AUTODESK EDUCATIONAL PRODUCT

PRODUCED BY AN AUTODESK EDUCATIONAL PRODUCT